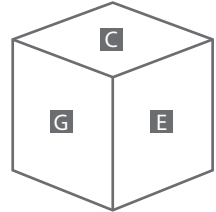
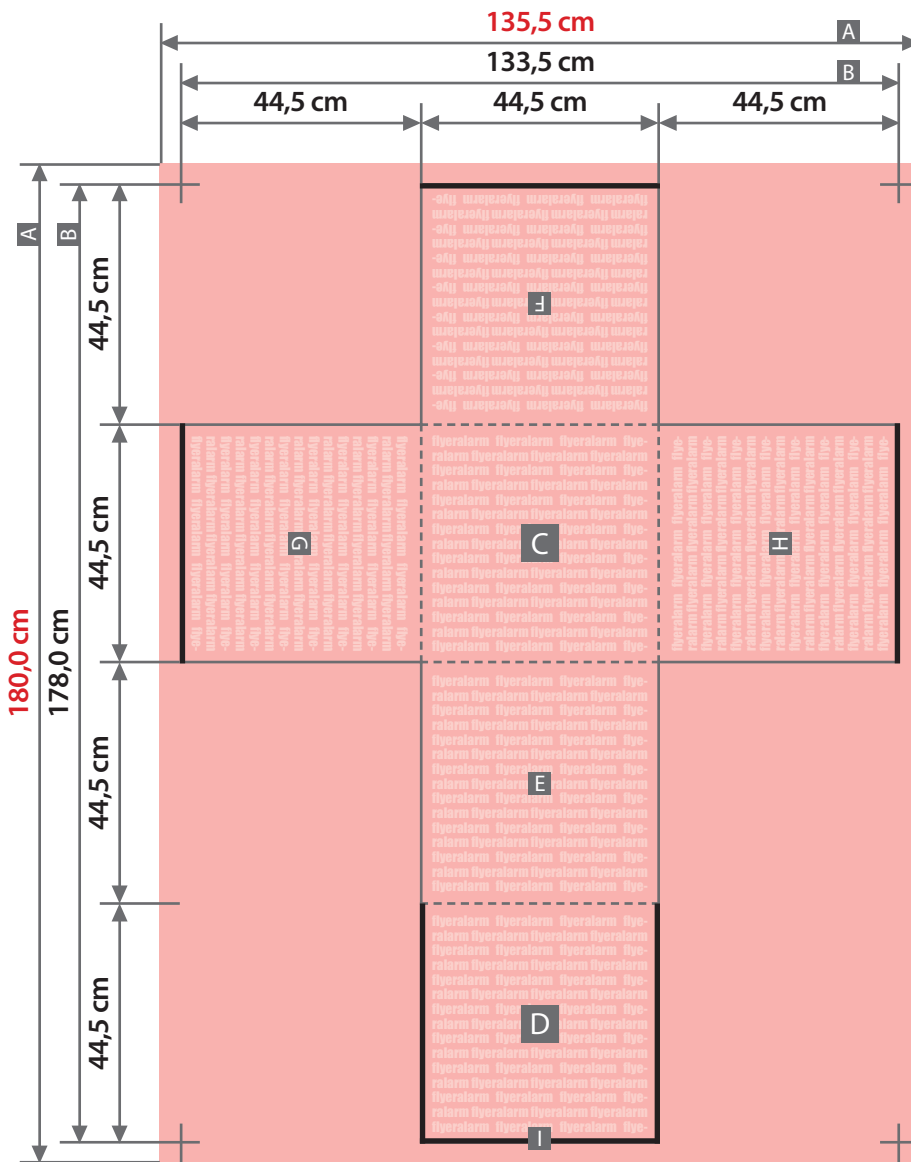


**Sitzwürfel**  
**Würfel 45,0 cm**

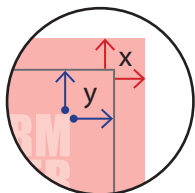


**Ausrichtung des Formats wie dargestellt anliefern**  
Gilt auch, wenn die Leserichtung Ihres Layouts nicht mit der Ausrichtung des Formats übereinstimmen sollte.

**Verwendung der Formatvorlage**  
Verwenden Sie die Formatvorlage im Maßstab 1:1 zum Platzieren Ihrer Grafikelemente und zur Kontrolle Ihres Layoutaufbaus - sie hat bereits das passende Datenformat (nicht skalieren). Entfernen Sie abschließend die Formatvorlage wieder aus Ihrem Layout (bzw. Druckdaten).

Zeichnungen sind nicht maßstabsgetreu

Bschnittzugabe (x)  
**1,0 cm**  
Sicherheitsabstand (y)  
**2,0 cm**






- A = Datenformat
- B = Endformat
- C = Oben
- D = Unten
- E = Vorne
- F = Hinten
- G = Links
- H = Rechts
- I = Reißverschluss

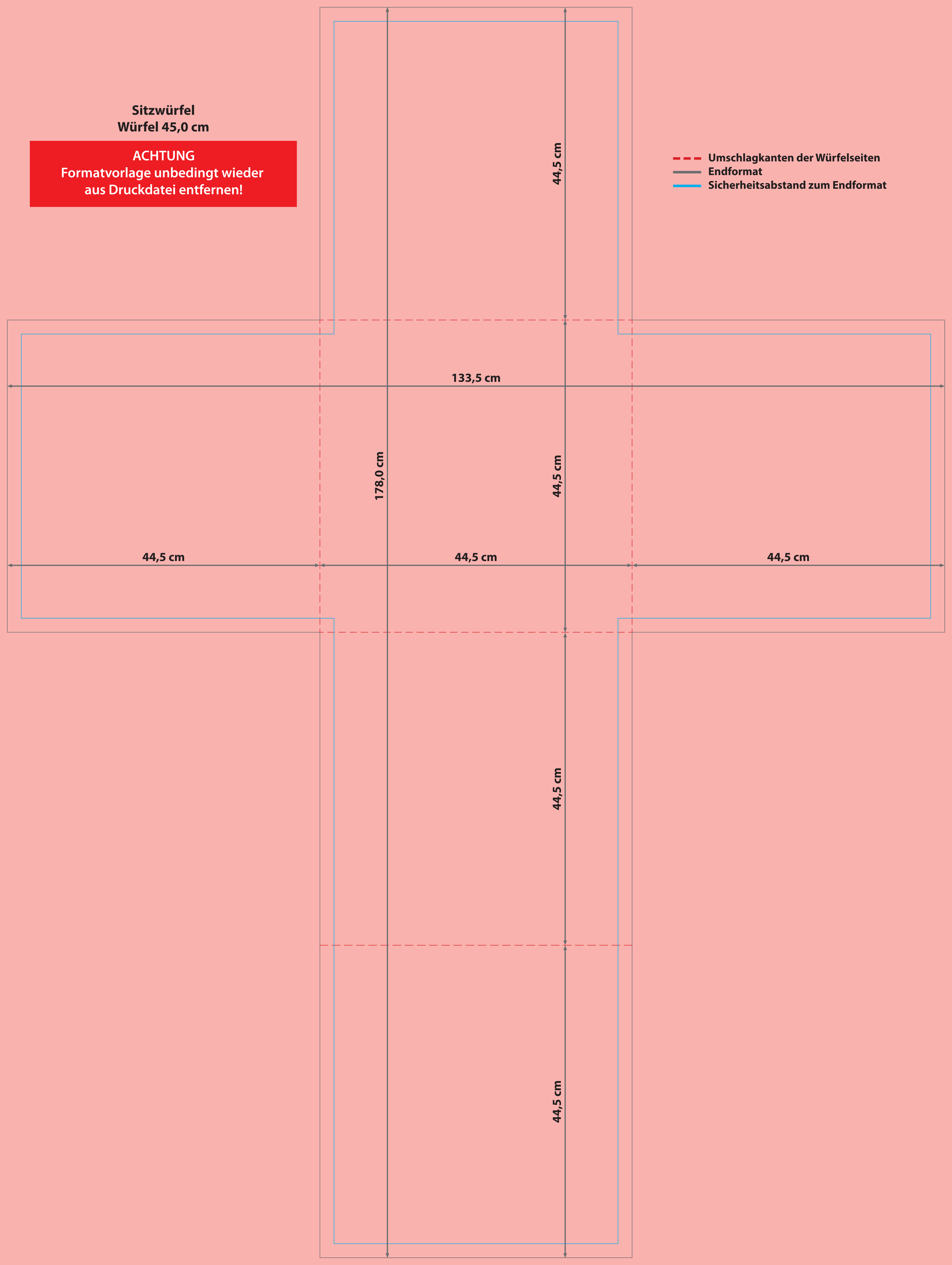
**Schaumstoff-Würfel**  
45,0 x 45,0 x 45,0 cm

**! Vernähte Flächen**  
Bei vernähten Flächen kann es im Bereich der Nähte zu geringfügigen Passungenauigkeiten oder zu einem Versatz kommen.

**Sitzwürfel  
Würfel 45,0 cm**

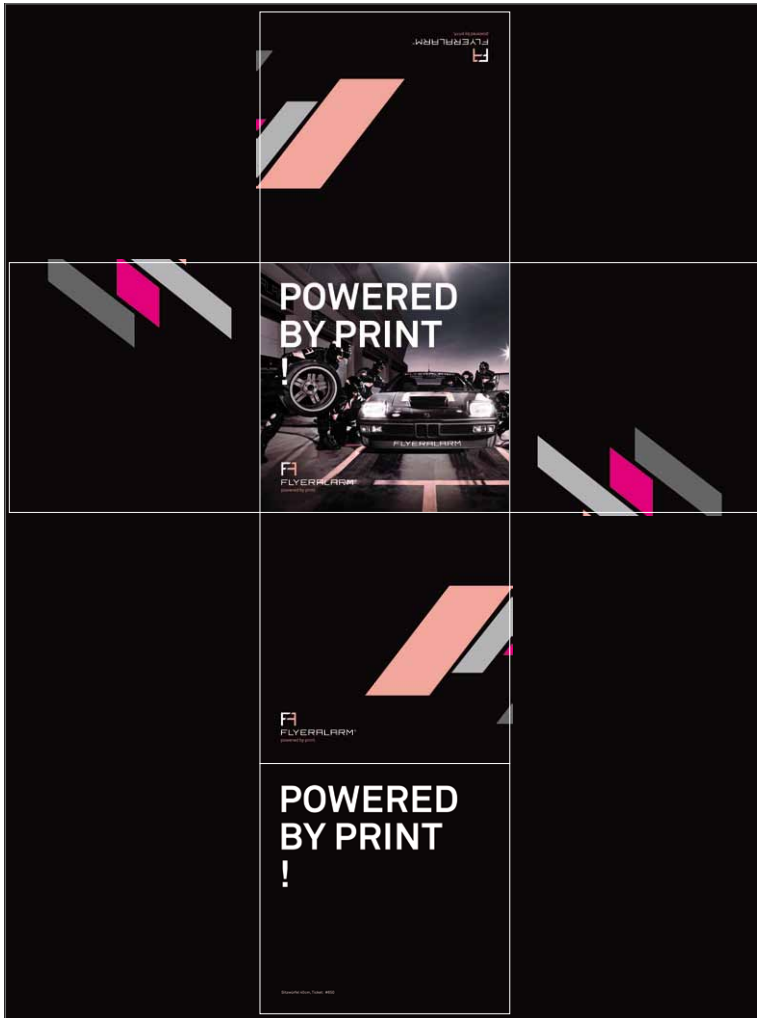
**ACHTUNG**  
Formatvorlage unbedingt wieder  
aus Druckdatei entfernen!

-  Umschlagkanten der Würfelseiten
-  Endformat
-  Sicherheitsabstand zum Endformat



## Sitzwürfel

Abbildung kann als Standskizze zum Ausschneiden verwendet werden



Gestaltungsbeispiel

Gestaltungsbeispiel Layout

Die weiße Kontur dient nur zur Darstellung der Schneidvorlage und ist nicht in den Druckdaten angelegt!