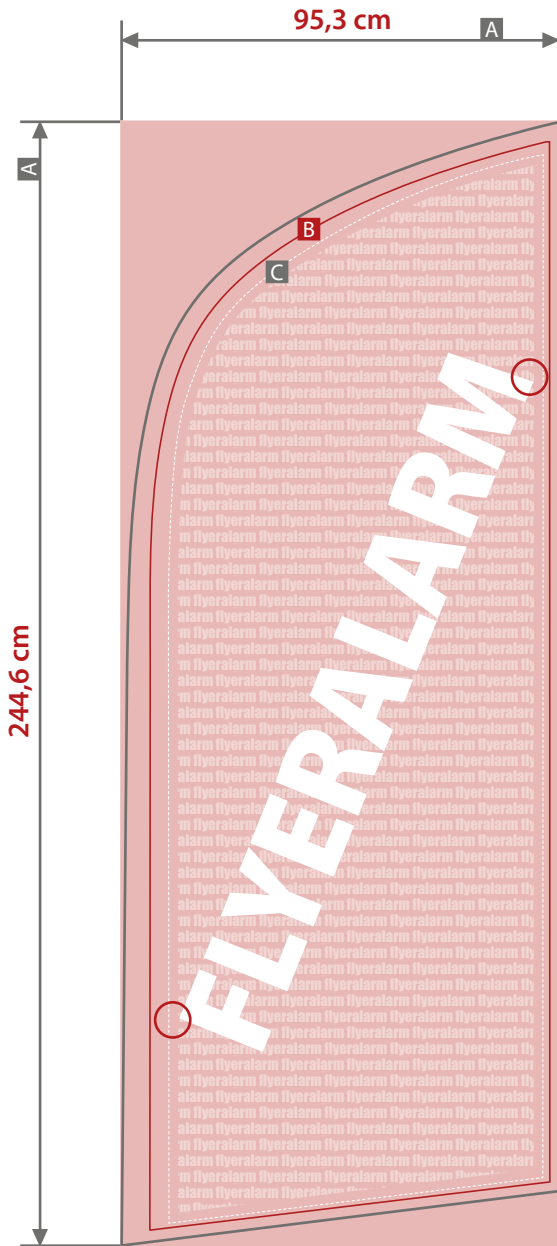
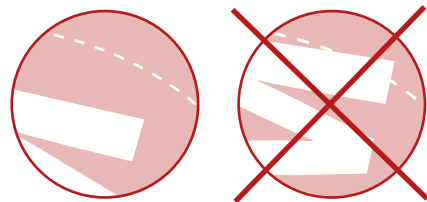


**Square-Flag
Klein**



Ausrichtung des Formats wie dargestellt anliefern
Gilt auch, wenn die Leserichtung Ihres Layouts nicht mit der Ausrichtung des Formats übereinstimmen sollte.

Verwendung der Formatvorlage
Verwenden Sie die Formatvorlage im Maßstab 1:1 zum Platzieren Ihrer Grafikelemente und zur Kontrolle Ihres Layoutaufbaus - sie hat bereits das passende Datenformat (nicht skalieren). Entfernen Sie abschließend die Formatvorlage wieder aus Ihrem Layout (bzw. Druckdaten).

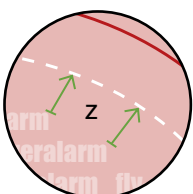


Zeichnungen sind nicht maßstabsgetreu

Sicherheitsabstand (z)
2,0 cm

A = Datenformat
B = Endformat
C = Naht

Unser Tipp:
Vor dem ersten Einsatz empfehlen wir die Fahne zu waschen um evtl. überschüssige Farbe zu entfernen.



ACHTUNG: Layoutvorlage unbedingt wieder aus Ihrer Druckdatei entfernen!

ACHTUNG!!!

ROSA FLÄCHE = Datenformat



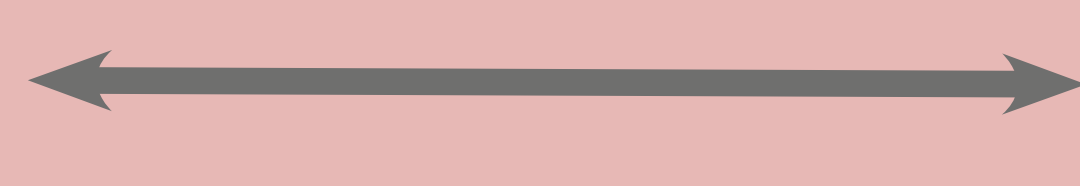
Naht



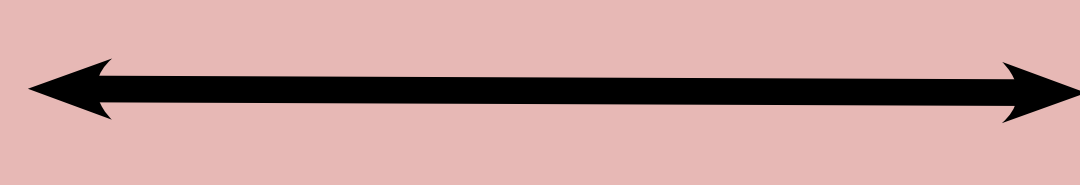
Endformat



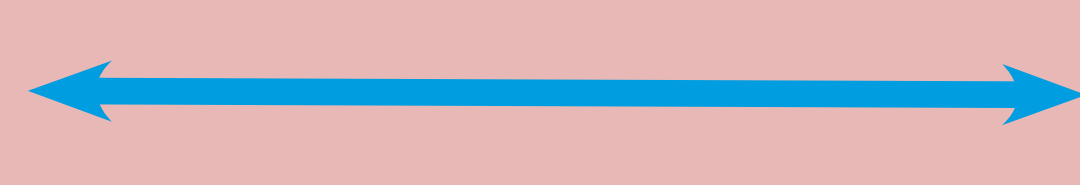
Beschnittzugabe für
das Umnähen



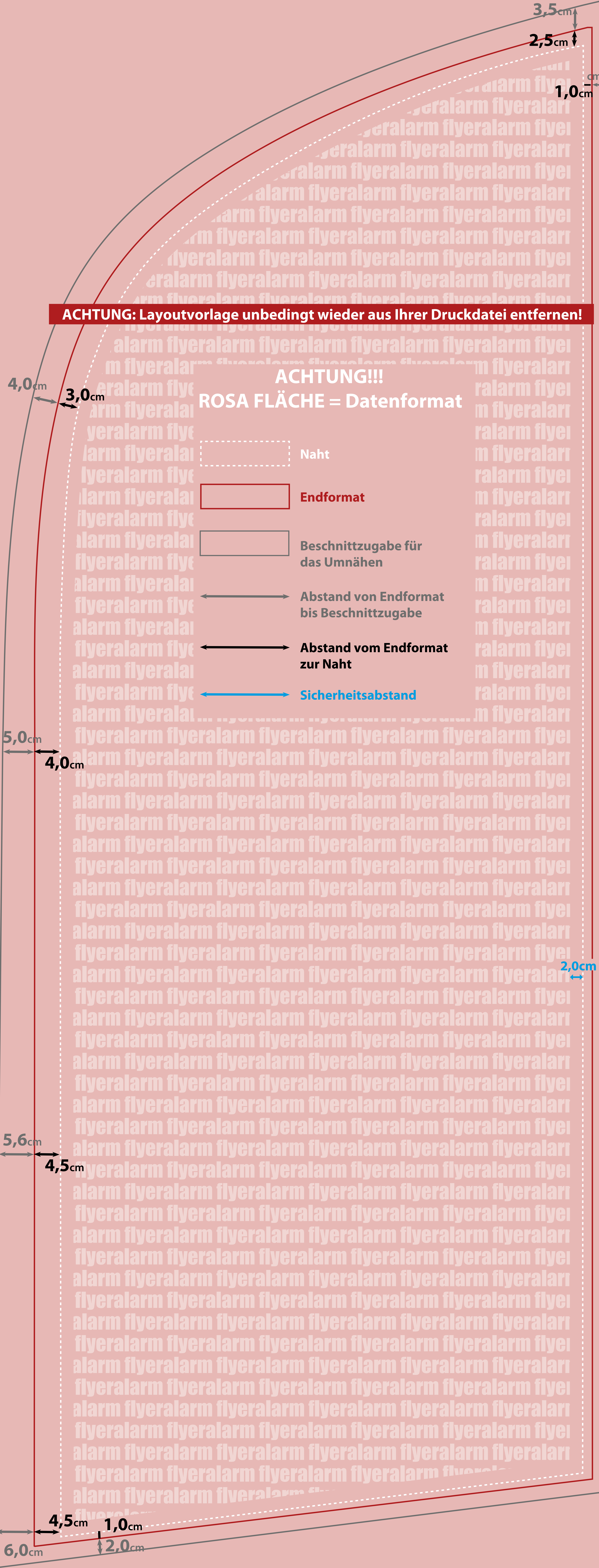
Abstand von Endformat
bis Beschnittzugabe



Abstand vom Endformat
zur Naht



Sicherheitsabstand



Square-Flag klein

Systemgröße (Steckstange ohne Fuß) 87,0 x 303,0 cm

- Verwendung z.B. als Beach- oder Snowflag
- leichter Auf- und Abbau



STANDARD

- Metall-Kreuzfuß für drehbare Flag (ca. 4 kg; Durchmesser 80,0 cm) inkl. 5l-Schlauchgewicht



Zusatzoption 1

- PVC Bodendübel für drehbare Flag, geeignet für Sand und weiche Böden (Bodenverankerung 24,0 cm)



Zusatzoption 2

- Standplatte für drehbare Flag (15 kg, 49,0 x 49,0 x 0,5 cm), mit Griffloch für einfachen Transport



Aufbauanleitung

Square-Flag



Lieferumfang



- 1 x Transporttasche
- 1 x Gestänge
- 1 x Kreuzfuß für drehbare Flag
- 1 x Schlauchgewicht

Bei System inkl. Druck zusätzlich:
1 x Druck auf Fahnenstoff

Montage des Druckes

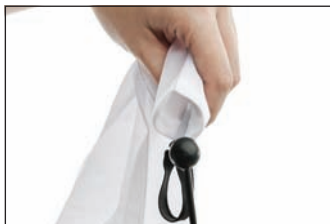


1. Stangen zusammenstecken.



4. Schraube lösen und Klemmring nach oben schieben.

5. Gummiband einhängen.



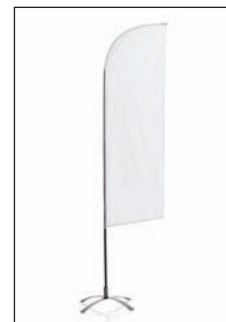
2. Square-Flag auf die Stange schieben. Bitte darauf achten, dass die Gummischutzkappe auf der Stange steckt.



6. Square-Flag spannen und Klemmring mit Schraube festziehen.



3. Square-Flag komplett bis zum Ende über den oberen, Stangenteil schieben.



7. Square-Flag in den Kreuzfuß oder die Bodenplatte einstecken oder mit dem Bodendübel aufstellen.

Tipps und Tricks

Die Lebenserwartung von Flaggen ist stark abhängig von Umwelteinflüssen, wie zum Beispiel Windstärke, Luftverschmutzung und klimatischen Einwirkungen. Aber auch der Standort Ihrer Flagge ist entscheidend für ihre Haltbarkeit. Auf Dauer lassen sich daher Materialermüdungen nicht vermeiden.

Fahnen gehören zu den am stärksten beanspruchten Textilien und unterliegen aufgrund Ihres Einsatzes im Außenbereich starkem Verschleiß.

So können Sie die Lebensdauer Ihrer Flaggen erhöhen:

- Holen Sie die Flagge bei starken Umwelteinflüssen, z.B.: starker Wind, und am Abend ein;
- Achten Sie darauf, dass die Flagge frei wehen kann, ein Anschlagen der Flagge lässt das Material schneller verschleißen;
- Reparieren Sie Löcher, Risse usw. umgehend;

Die üblichen Abnutzungs- und Verschleißerscheinungen der Fahnen, die ihrem Alter und dem Gebrauch der Fahnen entsprechen, begründen keinen Mangel. Sie können hieraus keine Rechte herleiten.